

VOUS FAITES  
LE BON CHOIX

NEUF

## "AMPLIA", RÉSIDENCE À ÉNERGIE POSITIVE

LYON 2<sup>E</sup> - ZAC LYON CONFLUENCE / 2011



Située au cœur du nouveau quartier de La Confluence à Lyon (îlot E3), entre Rhône et Saône, et proposant 66 logements (51 en accession sociale et 15 en accession libre) sur 8 niveaux tous traversants pour une surface totale de 5 566 m<sup>2</sup> SHON, la résidence Amplia s'inscrit dans une démarche environnementale forte avec un bâtiment à « énergie zéro », qui produit donc plus d'énergie qu'il n'en consomme.

Ce bâtiment est lauréat de l'appel à projet régional « bâtiments démonstrateurs à basse consommation énergétique », PREBAT, s'inscrivant dans l'accord-cadre Etat / région Rhône-Alpes / ADEME / ANAH.

La démarche de développement durable adoptée a reposé sur trois principes :

1. un bâtiment simple et durable, à forte inertie, avec dalle et refends porteurs, et isolation par l'extérieur.
2. une distribution par coursives en créant des logements traversants Est-Ouest qui bénéficient de vues dégagées.
3. des loggias à géométrie variable fonctionnant en terrasses extérieures totalement ouvertes l'été, et en jardins d'hivers récupérant les apports solaires en hiver.



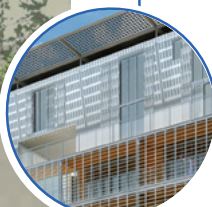
### COÛTS ET MONTAGE

- Coût total: 8 800 000 EUR hors toiture photovoltaïque
- Installation photovoltaïque: 380 000 EUR HT
- Montage sur-toiture photovoltaïque : division en volume avec cession d'usufruit temporaire à un prestataire extérieur qui en assure la réalisation, l'investissement et l'entretien pour une durée de 22 ans.



### RESULTATS

Bâtiment conçu en base comme BBC (Cep 51 kWh/m<sup>2</sup>.an) labélisé Habitat et Environnement profil A option « Performance » et BBC Effinergie par Cerqual. Il est équipé d'une surtoiture photovoltaïque qui produit suffisamment d'électricité pour obtenir un bâtiment BEPOS (Cep 0 kWh/m<sup>2</sup>.an).



### INTERVENANTS

- **Aménageur** : SPLA Lyon Confluence
- **Promoteur** : Vinci Immobilier et Groupe Brémond
- **Maîtrise d'oeuvre** :
  - Lipsky + Rollet architectes (mandataire)
  - Pénicaud Ingénierie (éco conception)
  - Bet Batiserf Ingénierie (structure)
  - Bet Nicolas Ingénierie (fluides, HQE)
  - Bureau Michel Forgue (économie)
  - InSitu (paysage)
- **Surtoiture solaire photovoltaïque** : SERL@energies  
- BET Axenne et entreprise Tenesol



### CARACTERISTIQUES TECHNIQUES

- **Le bâti** :
  - Murs béton massif + isolation extérieure laine de verre + bardage en panneaux de polycarbonate aluminisé (attiques et coeur d'îlot) et terre crue (loggias)
  - Loggias équipées d'un système de volets repliables à lames de verre orientables qui offrent un complément de protection en saison froide.
  - Menuiseries avec isolation renforcée à remplissage argon en double vitrage (Sud et Ouest) et triple vitrage (Nord et Est)
- **Les systèmes** :
  - Chauffage par ventilation double flux avec récupération de chaleur sur l'air extrait des logements et appoint par batteries terminales à eau chaude placées en amont des bouches de soufflage, alimentées par des capteurs solaires en toiture

complétés par une chaudière gaz à condensation à très haut rendement.

- Surtoiture en panneaux photovoltaïques, d'une puissance de 100 kWc, faisant office de brise-soleil pour les terrasses hautes des attiques tout en produisant de l'électricité vendue sur le réseau EDF.
- Panneaux solaires thermiques alimentant les batteries terminales d'appoint du chauffage et les logements en ECS.
- Système de récupération des eaux de pluie pour l'alimentation des bassins d'agrément et l'arrosage des jardins collectifs.
- Sensibilisation des acquéreurs pour leur permettre de réaliser des économies sur leurs charges et améliorer le confort de vie